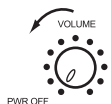


SCAN - Ouvre l'écran de balayage.
- Lance/arrête le balayage des fréquences de routine ASN sur l'écran de balayage.

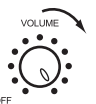
2182 Passe sur la fenêtre RT (radiotéléphone) et établit la fréquence à 2 182.0 kHz.

RT/CH - Passe sur l'écran RT.
- Ouvre la fenêtre de réglage CH dans l'écran RT.

- Met l'appareil hors tension.
- Baisse le volume.



- Met l'appareil sous tension.
- Augmente le volume.



Règle le gain.



Active et désactive alternativement l'atténuateur sur l'écran RT.



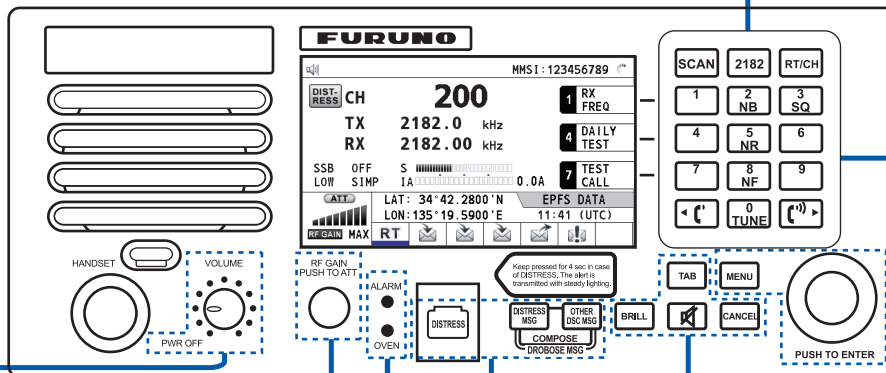
ALARM

Clignote en rouge en cas de réception de messages de détresse et d'urgence.

Clignote en vert en cas de réception de messages de routine et de sécurité, et lorsque le test quotidien est terminé.

OVEN

S'allume en vert lorsque le tableau principal est allumé.



DISTRESS Transmet l'ALERTE DE DÉTRESSE.
4 secondes

DISTRESS MSG Compose un message ASN TX pour l'ALERTE DE DÉTRESSE.

OTHER DSC MSG Compose un message ASN TX sauf pour ALERTE DE DÉTRESSE et DROBOSE.

DISTRESS MSG **OTHER DSC MSG** Pression simultanée
Compose un message ASN TX pour DROBOSE (Distress Relay On Behalf Of Someone Else).

BRILL Règle la brillance.

TAB - Commute le contrôle dans la zone tab.
- Commute la session.

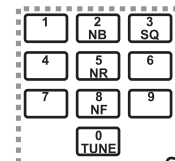
Speaker icon Permet d'allumer ou d'éteindre le haut-parleur.

CANCEL - Annule la création du message ASN en cours de création.
- Désactive l'alarme sonore.
- Efface le message d'erreur ou contextuel.
- Revient un niveau en arrière dans un menu multiniveau.
- Efface le caractère saisi.

- Baisse le volume du combiné.
- Déplace le curseur lors du réglage du canal ou de la fréquence RX.



- Augmente le volume du combiné.
- Déplace le curseur lors du réglage du canal ou de la fréquence RX.



Touches 0 à 9 : Permettent de saisir des lettres, des chiffres et des symboles.

Touches 1, 4 et 7 : Lancent l'opération attribuée à la touche de fonction en mode RT.

2 NB Active/désactive le supprimeur de bruit en mode RT.

3 SQ Active/désactive le silencieux en mode RT.

5 NR Réduit le son en mode RT (NR2 (High), NR1 (Low), Off).

8 NF Active/désactive le filtre écrêteur en mode RT.

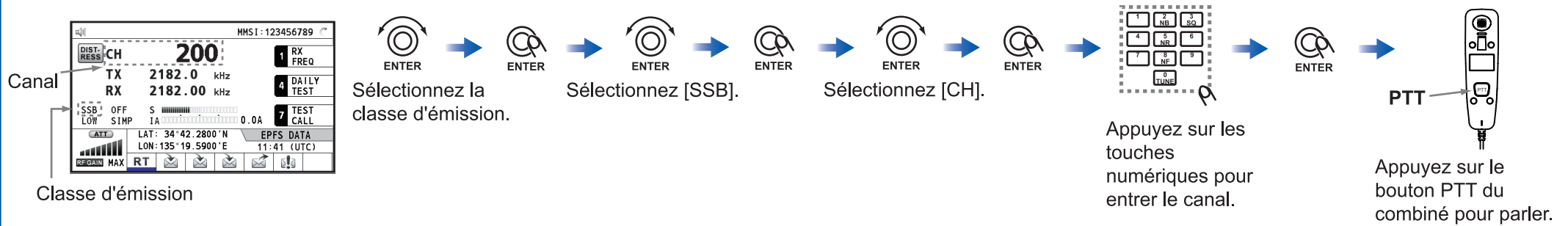
0 TUNE Règle l'antenne en fonctionnement radiotéléphone.

Confirme une sélection. Sélectionne les options de menus ou fait passer la page en mode multipage.

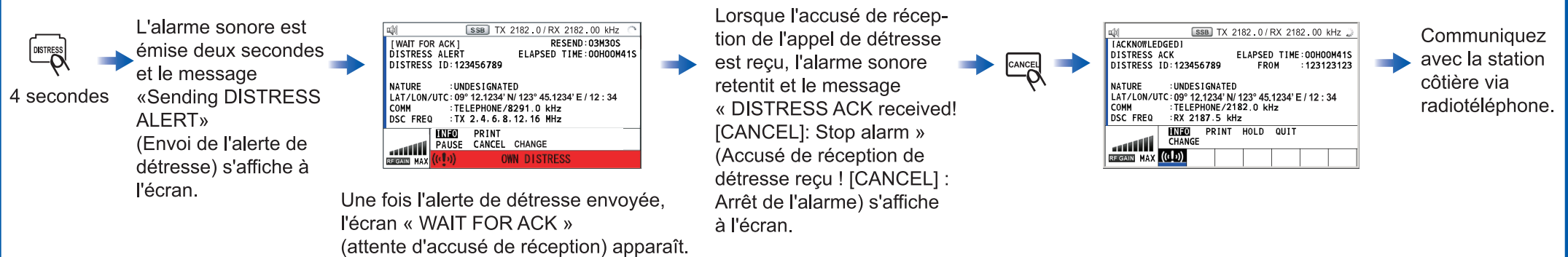


MENU Ouvre/ferme le menu.

Communications par radiotéléphone SSB



Envoi d'une alerte de détresse



Envoi d'un appel individuel (priorité ROUTINE)

